



DEURTECHNIEK

Deurdrangersystemen, deurdrangers,
beslagtechniek en panic hardware

DE BESTE OPLOSSINGEN VOOR ALLE TOEPASSINGEN.

Met een hoogwaardig programma deurdrangersystemen en deurdrangers legt DORMA qua sluittechniek, functionaliteit en montagekwaliteit nieuwe maatstaven, vanuit een in alle opzichten overtuigend ontwerp.

De voorbeeldstellende kwaliteit en de lange levensduur van DORMA deursluiters zijn gecertificeerd en het resultaat van strenge controles op basis van kwaliteitsmanagement conform ISO 9001.

Inhoud	
Deurdrangersystemen, Deurdrangers	3-8
Magneten, ankerplaten, schakelaars	8
Beslagtechniek	9
Slottechniek	10
Elektrische sluitplaten	10
Panic Hardware	11

Uitvoeringen

Deurdrangers, rookmeldcentrales RMZ, rookmelders RM in de uitvoeringen
 – zilverkleurig
 – wit RAL 9016
 – RAL-kleuren

DORMA TS 97, TS 93 systeem, TS 92, RMZ en RM tevens in – RVS design

Afdekplaten van de vloerveren – Roestvrij staal mat geborsteld

	DORMA ITS 96	DORMA ITS 96 FL	DORMA TS 99 FL FLR, -K	DORMA TS 97	DORMA TS 93	DORMA TS 92	DORMA TS 91	DORMA TS 90 Impulse	DORMA TS 83	DORMA TS 73 V	DORMA TS 73 EMF	DORMA TS 72	DORMA TS 71	DORMA BTS 80	DORMA BTS 80 F, EMB, FLB	DORMA BTS 75 V	DORMA BTS 84
Toepassingen/Functies	Deurdrangers met glijarm								Deurdrangers met schaararm				Vloerveren				
Algemene deuren – deurbreedte																	
≤ 950 mm							•							•			•
≤ 1.100 mm	•			•		•		•		•	•	•	•	•	•	•	•
≤ 1.250 mm			•		•						•				•		
≤ 1.400 mm	•	•							•		•			•	•		
≤ 1.600 mm					•				•								
Pendeldeuren														•	•	•	•
Buitendeuren, naar buiten draaiend					•				•	•				•	•	•	
Brand- en rookwerende deuren*																	
Vrijloopfunctie		•	•												•		
Vrijloopfunctie vanaf ≥ 0°		•	•												•		
1-vleugelig	•	•		•	•	•	•	•	•	•		•	•	•	•	•	•
1-vleugelig met elektromagnetische vastzetting	•				•	•	•				•				•		
2-vleugelig	•	•**	•**	○***	•	•	•	○***	○***	○***	○***	○***	○***	•	•	○***	○***
2-vleugelig met elektromagnetische vastzetting	•	•	•		•	•	•				○***				•		
Functies																	
Sluitkracht EN	2-4, 3-6	3-6	2-5	2-4	2-5, 5-7	1-4	3	3/4	3-6, 7	2-4	4, 5, 6	2-4	3/4	3, 4, 6	4, 5, 6	1-4	2, 3, 4
Sluitkracht traploos instelbaar	•	•	•	•	•	•	•	•	•	•	•	•	•	•	•	•	•
Sluitsnelheid traploos instelbaar	•	•	•	•	•	•	•	•	•	•	•	•	•	•	•	•	•
Eindslag traploos instelbaar	•	•	•	•	•	•	•	•	•	•	•	•	•	•	•	•	•
2e sluitgebied van 15° tot 0°					•	•	•	•	•	•	•	•	•		(•)	•	
Identieke uitvoering voor DIN-links en DIN-rechts	•	•	•	•	•	•	•	•	•	•	•	•	•	•	•	•	•
Vastzetinrichting (niet voor brand- en rookwerende deuren)	○	○	○	○	○	○	○	○	○	○	○	○	○	○	○	○	○
Sluitvertraging					•				○					•			
Openingsdemping					•				•	•				•	•	•	
Montageplaat met universeel schroefgatenpatroon			•		•	•	○		○	○	○	○	○				
Mechanische openingsbegrenzing	•	○	○	•	○	○	○	○									
Normen																	
EN 1154	•	•	•	•	•	•	•	•	•	•	•	•	•	•	•	•	•
EN 1155	•	•	•	•	•	•	•	•	•	•	•	•	•	•	○	•	•
CE-keurmerk voor bouwproducten	•	•	•	•	•	•	•	•	•	•	•	•	•	•	•	•	•
Pagina	3	3	5	6	4/5	6	6	6	7	7	7	7	7	8	8	8	8

Producten met fabrieksmatige mechanische vastzetting verkrijgen geen CE-keurmerk.

* Voor deurdrangers is, conform EN 1154 – bijlage 1, voor brand- en rookwerende deuren de beschikbaarheid van een montageplaat – voorzien van DIN-schroefgatenpatroon – voorgeschreven. Voor deursluiters waar deze montageplaat niet voor beschikbaar is, is een geschiktheidsattest voor de toe te passen brand- en rookwerende deur verplicht.

** Vrijloop enkel op de loopdeur.

*** Geschikt mits gebruik van externe sluitvolgorderegelaar (DORMA SR 390/392)

ITS 96. DE ONZICHTBARE GLIJARM-DEURDRANGER.

Het DORMA ITS 96 systeem leidde een nieuw tijdperk op het gebied van de deursluiteertechniek in. Sluiter en glijarm zijn zo compact uitgevoerd, dat zij onzichtbaar in het deurblad en het kozijn kunnen worden geïntegreerd. Kenmerkend zijn, zoals voor alle hoogwaardige DORMA deurdrangers, het hoge gebruikskomfort en het brede scala aan gebruiksmogelijkheden.

DORMA ITS 96 N

Compact ontworpen voor onzichtbare integratie in deur en kozijn. De lineaire aandrijving zorgt in combinatie met de hartvormige nokkenas voor een maximaal gebruikskomfort. Een breed gamma gebruiksfuncties is beschikbaar.

DORMA ITS 96 EMF

Met elektromechanische vastzetinrichting voor exacte vastzetting van 1-vleugelige brand- en rookwerende deuren, welke bij alarm of bij spanningsuitval direct wordt opgeheven. Dit leidt tot het onmiddellijk sluiten van de deur.

Montage vooraf

Deurdrangers van het DORMA ITS 96 systeem zijn bij uitstek geschikt voor montage in de fabriek, dit omdat deuren zonder uitstekende delen gemakkelijk en veilig te vervoeren zijn. De sluitsnelheid, de sluitkracht en de eindslag zijn, na montage in het project, moeiteloos in te stellen.

DORMA ITS 96 FL

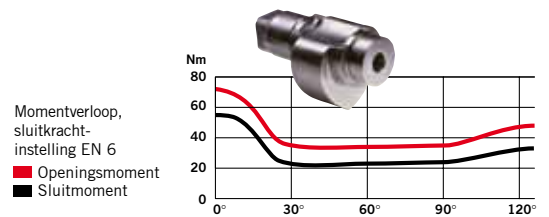
De vrijlooppuntie van deze inbouwdeursluiteer zorgt ervoor dat u deuren kunt openen en sluiten zonder enige merkbare vorm van weerstand. De vrijlooppuntie wordt reeds vanaf een openingshoek van > 0° geactiveerd.

DORMA ITS 96 GSR

DORMA ITS 96 GSR-EMF
Uitgerust met sluitvolgorderegelaar voor 2-vleugelige deuren, waardoor deze uitsluitend in de juiste volgorde kunnen sluiten. Beide glijarmdeurdrangers worden geleverd met een attest en zijn geschikt voor inbouw in brand- en rookwerende deuren.

Momentverloop

De lineaire aandrijving en de hartvormige nokkenas van het DORMA ITS 96 systeem zorgen ervoor dat de te overwinnen weerstand bij het openen van de deur onmiddellijk wordt gereduceerd.



Productvarianten

Voor 1-vleugelige brand- en rookwerende deuren:

- ITS 96 N
- ITS 96 FL met vrijlooppuntie
- ITS 96 EMF met elektromechanische vastzetinrichting

Voor 2-vleugelige brand- en rookwerende deuren:

- ITS 96 GSR met sluitvolgorderegeling
- ITS 96 GSR-EMF met sluitvolgorderegeling en elektromechanische vastzetinrichting
- ITS 96 FL op de actieve vleugel (loopdeur)



DORMA TS 93. HET GLIJARM-DEURDRANGERSYSTEEM.

Met de TS 93 presenteert DORMA een fraaie deurdranger in Contur design met een onovertroffen gebruikscomfort.



reddot design award
winner 2005



JANUS 2007
DE L'INDUSTRIE

DORMA TS 93 staat ook voor een modulair opgebouwd, multifunctioneel glijarm-deurdrangersysteem dat aan nagenoeg alle functionele eisen beantwoordt.



DORMA TS 93 EMF

De deursluiser DORMA TS 93 EMF biedt de mogelijkheid, 1-vleugelige brand- en rookcompartimenterende deuren exact elektromechanisch vast te zetten. Deze vastzetting wordt bij brand opgeheven, waarna de dranger de deur sluit. Het vastzetpunt laat zich tussen 80° en 140° instellen.

DORMA TS 93 EMR

Voor 1-vleugelige brand- en rookcompartimenterende deuren is de DORMA TS 93 EMR een ideale keuze. Met elektromechanische vastzet-inrichting en geïntegreerde rookmeldcentrale is dit een systeem dat volledig onafhankelijk van andere melders werkt.

Standaard uitgerust met openingsdemping – BC/ÖD

De openingsdemping vangt de kracht van een heftig opgeworpen of een door de wind gegrepen deur vanaf een hoek van ca. 70° grotendeels op. Wand en deur worden zo effectief tegen beschadiging beschermd.

Standaard uitgerust met sluitvertraging – DC/SV

De sluitvertraging reduceert de sluitsnelheid tussen 120° en 70° deuropeningshoek. Op die manier hebben bijv. mindervaliden, moeders met kinderwagens of verplegend personeel met ziekenhuisbedden voldoende tijd om de deurzone veilig te passeren.



TS 93 N



TS 93 EMF



TS 93 EMR

Productvarianten

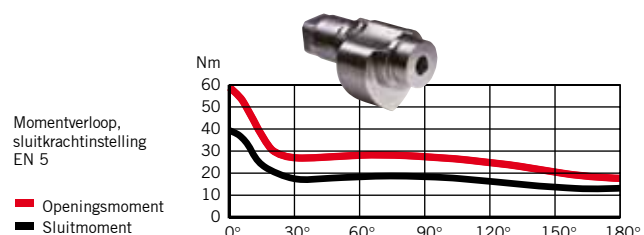
Voor 1-vleugelige brand- en rookwerende deuren:

- TS 93 N
- TS 93 EMF met elektromechanische vastzetinrichting
- TS 93 EMR met elektromechanische vastzetinrichting, een geïntegreerde rookmelder en netvoedingstransformator

Voor 2-vleugelige brand- en rookwerende deuren:

- TS 93 GSR met sluitvolgorderegeling (montage scharnierzijde)
- TS 93 GSR-EMF met sluitvolgorderegeling en elektromechanische vastzetinrichting (montage scharnierzijde)
- TS 93 GSR-EMR met sluitvolgorderegeling en elektromechanische vastzetinrichting en geïntegreerde rookmeldcentrale (montage scharnierzijde)
- TS 93 GSR/BG met sluitvolgorderegeling (montage dagzijde)
- TS 93 GSR-EMF/BG met sluitvolgorderegeling en elektromechanische vastzetinrichting (montage dagzijde)
- TS 93 GSR-EMR/BG met sluitvolgorderegeling en elektromechanische vastzetinrichting en geïntegreerde rookmeldcentrale (montage dagzijde)

Uitgerust met lineaire aandrijving en hartvormige nokkenas onderscheiden deurdrangers van het DORMA TS 93 systeem zich door de eigenschap, dat de bij het openen van de deur te overwinnen weerstand onmiddellijk wordt gereduceerd.



Het DORMA TS 93 glijarm-deurdrangersysteem omvat ook sluitvolgorderegelaars en elektromechanische vastzetinrichtingen. Zo kan ook voor 2-vleugelige brand- en rookwerende deuren een waaier van mogelijkheden worden geboden voor verschillende situaties. Afhankelijk van de vereisten kan uit drie vastzetcombinaties worden gekozen. De sluitvolgorderegelaar (GSR) zorgt er voor dat 2-vleugelige deuren altijd in de juiste volgorde worden gesloten: eerst de passieve deur, daarna de loopdeur.

Perfect gecombineerd: TS 93 met sluitvolgorderegeling, elektromechanische vastzetting en geïntegreerde rookmeldcentrale

Absolute hoogvliegers zijn de glijarmsets GSR-EMR. Sluitvolgorderegelaar, elektromechanische vastzetinrichting en rookmeldcentrale zijn samen op harmonieuze wijze in het bekroonde Contur design ondergebracht. Dit in een behuizing van slechts 30 mm hoog. De montagemogelijkheden aan scharnier- of dagzijde,

DORMA TS 93 GSR-EMF 1
Deze glijarmset met sluitvolgorderegelaar en 1 elektromechanische vastzeteenheid, is ideaal voor het gezamenlijk vastzetten van dubbele deuren in open stand. Door het geopend vastzetten van de passieve deur (tussen 80° en 120°) zal ook de loopdeur vast blijven staan als deze wordt open gezet. Bij brandalarm of stroomuitval wordt de elektromechanische vastzetting opgeheven en worden de deuren door de drangers in de juiste volgorde gesloten.

DORMA TS 93 GSR-EMF 2
Deze uitvoering omvat een sluitvolgorderegelaar en 2 elektromechanische vastzeteenheden. Daardoor kan de loopdeur onafhankelijk van de passieve deur in open stand worden vastgezet. De passieve deur kan dus gesloten zijn, en de loopdeur kan toch apart open blijven staan. Het is ook mogelijk beide deuren in een openingshoek tussen 80° en 120° vast te zetten.

DORMA TS 93 GSR-EMF 1G
Bij deze versie is alleen vastzetting van de loopdeur mogelijk. De passieve deur kan niet worden vastgezet en sluit altijd weer na het openen.

de verschillende vastzetcombinaties en het nieuwe LED functie- en servicedisplay zijn aanvullende pluspunten. Evenals bij de EMF-uitvoeringen zijn diverse varianten van de elektromechanische vastzetting beschikbaar.

Montage aan de scharnierzijde:
DORMA TS 93 GSR-EMR 1
DORMA TS 93 GSR-EMR 2
DORMA TS 93 GSR-EMR 1G
Montage aan de dagzijde:
DORMA TS 93 GSR-EMR 2/BG



TS 99. DEURDRANGER MET VRIJLOOPFUNCTIE.

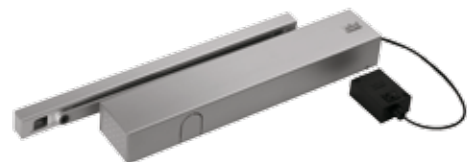
DORMA TS 99 FL

Dankzij de vrijloopfunctie van de DORMA TS 99 FL kunt u brand- en rookwerende binnendeuren openen en sluiten zonder enige merkbare vorm van weerstand. Alleen in geval van brand of stroomuitval zal het ingebouwde elektrohydraulisch vastzetmechanisme de deursluiser zijn werk laten doen, zodat de deuren automatisch worden gesloten. Buiten alarmsituaties blijven de deuren vrij beweegbaar en worden ze niet vanzelf door de dranger dicht gedaan. De TS 99 FL is geschikt voor deurbreedtes tot 1.250 mm en is hierdoor ideaal voor

gebruik in ziekenhuizen, verzorgingstehuizen en verpleeghuizen, centra voor mindervaliden, ... m.a.w. plaatsen waar barrièrevrijheid een grote rol speelt.

Productvarianten

- TS 99 FL voor deurbladmontage
- TS 99 FL voor kopmontage
- TS 99 FLR-K voor deurbladmontage met geïntegreerde rookmelder
- TS 99 FLR voor kopmontage met geïntegreerde rookmelder



TS 99 FL



TS 99 FLR

DEURDRANGERS MET EEN HOOG GEBRUIKSCOMFORT.

DORMA TS 97

Dankzij de technologie met de hartvormige nokkenas is de DORMA TS 97 zeker van een hoge kwaliteit. Bovendien valt deze deursluiser op door zijn strakke, kubistische design met uiterst compacte afmetingen en een uniforme lengte van deurdranger en glijarm. De eindkappen zijn verzonken in een ééndelig front, dat zonder groeven of bevesti-

gingspunten is uitgevoerd. Onderlinge tussenruimten zijn tot een minimum gereduceerd. Dit maakt de TS 97 in alle opzichten een hoogwaardige architectonische oplossing.



reddot design award
winner 2005



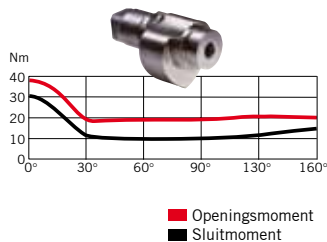
JANUS 2007
DE L'INDUSTRIE



TS 97

Momentverloop

Het grote gebruikscomfort van deze glijarm-deurdrangers is het resultaat van de lineaire aandrijving en de hartvormige nokkenas, die bij het openen de te overwinnen weerstand onmiddellijk tot een minimum herleiden.



Met een diepte van slechts 37 mm is de TS 97 de kleinste en slankste deurdranger voor projectmatige toepassing. De geringe afmetingen zorgen voor een bijzonder elegante uitstraling. Ook van de zijkant gezien oogt de TS 97 opvallend mooi. De sluiser is nauwelijks nog zichtbaar, wat het geheel van de architectonische beleving nog verder versterkt.

37 mm

TS 90 Impulse



DORMA TS 90 Impulse

Techniek voor alledag & overall
De DORMA TS 90 Impulse wordt compleet in 1 pakket met glijarm geleverd en kan uitpakken met de techniek van de hartvormige nokkenas. Dit in een design waarbij eenvoud en gebruiksgemak centraal staan.

Door de veelzijdige montage-mogelijkheden en de betrouwbare werking is deze dranger een flexibele oplossing voor vrijwel alle situaties met deuren tot 1.100 mm breed.

TS 92 / TS 91



DORMA TS 92

De optimale aanvulling op het glijarm-deurdrangersysteem DORMA TS 93 – speciaal ontwikkeld voor binnendeuren tot 1.100 mm en eveneens uitgevoerd in Contur-design. In alle montagevarianten realiseerbaar.

DORMA TS 91

Speciaal ontworpen voor lichte binnendeuren tot 950 mm overtuigt de DORMA TS 91 dankzij de comfortabele lineaire aandrijving en de hartvormige nokkenas. De TS 91 wordt aan de scharnierzijde op het deurblad of aan tegenscharnierzijde op het kozijn gemonteerd.

DE CLASSIC LINE DEURDRANGERS.

Op grond van hun excellente gebruikseigenschappen en ruime toepassingsmogelijkheden worden DORMA deurdrangers met schaaram



DORMA TS 83

Standaard is de DORMA TS 83 uitgerust met een instelbare, zelfregulerende openingsdemping. Voor het tijdelijk in open stand vastzetten van deuren zijn mechanische vastzetarmen met in- en uitschakelmogelijkheid leverbaar. Voor buitendeuren is de DORMA TS 83 AC met geoptimaliseerde corrosiebescherming beschikbaar. Naargelang het model is de TS 83 verkrijgbaar met sluitkracht EN 3-6 of EN 7. De sluitsnelheid is instelbaar in 2 fases. Eindslag instelbaar via de arm. De optionele sluitvertraging bewerkstelligt een vermindering van de sluitsnelheid in het gebied tussen ca. 120° en 70° openingshoek. De TS 83 is, zonder gebruik van de mechanische vastzetarm, geschikt voor brand- en rookwerende deuren.

TS 83



dikwijls in projecten met hoge functionele vereisten, zoals in parkeergarages, warenhuizen enz. ingezet.

De standaard aanwezige openingsdemping van de TS 83 en TS 73 V vangt de kracht van een heftig opengeworpen of door de wind gegrepen deur vanaf een hoek van ca. 70° grotendeels op. Wand en deur worden zo tegen beschadiging beschermd.

DORMA TS 73 V

Een veelzijdige en compacte deurdranger op basis van conventionele techniek. Leverbaar in verschillende uitvoeringen en geschikt voor alle binnendeuren en voor brand- en rookwerende deuren met een breedte tot 1.100 mm. De openingsdemping vangt de kracht en energie van heftig opengeworpen deuren op. De eenvoudig te monteren DORMA TS 73 V kan voor tijdelijk vast te zetten deuren ook met mechanische vastzetarm worden uitgerust. Sluitkracht conform EN 2-4. Sluitsnelheid instelbaar in 2 fases. Eindslag instelbaar via de arm.

TS 73 V



TS 73 EMF

DORMA TS 73 EMF

Zet deuren met zijn elektrohydraulische vastzetinrichting in openingshoeken tussen ca. 75° en 180° met geringe terugvering vast. Bij alarm of bij spanningsuitval wordt de vastzetting opgeheven en worden de deuren weer gesloten. De DORMA TS 73 EMF kan door externe rookmeldcentrales resp. rookmelders (zoals DORMA RMZ, RM) worden bestuurd. De vastzetting kan worden opgeheven door de deur te sluiten.

Productvarianten Voor 1-vleugelige brand- en rookwerende deuren:

- TS 73 EMF met elektrohydraulische vastzetting
- TS 73 EMF-FL met elektrohydraulische vastzetting en vrijlooppuntie via de drangerarm

DORMA TS 72

De basis-deurdranger voor zowel links als rechts draaiende deuren van hout, kunststof of metaal. Door rechtstreekse bevestiging gemakkelijk te monteren. Met individuele aanpassing van de sluitkracht aan de desbetreffende deurgrootte conform EN 2-4 via een stelschroef. Twee regelventielen passen de sluitsnelheid aan. De eindslag is instelbaar via de arm.

TS 72, TS 71



DORMA TS 71

De voordelige oplossing voor de normale / standaard deuren. Deze dranger overtuigt door een eenvoudige en snelle montage. Sluitkracht (EN 3 of 4), sluitsnelheid en eindslag instelbaar.

NAGENOEG ONZICHTBAAR IN ACTIE: VLOERVEREN.



BTS 80



BTS 75 V



BTS 84

Vloerveren van DORMA beantwoorden aan alle praktische comfort- en veiligheidswensen en zijn opvallend onopvallend. Het omvangrijke toebehorenprogramma maakt een ongecompliceerde aanpassing aan diverse deurconstructies en uiteenlopende vloerbedekkingssoorten mogelijk.

DORMA BTS 80 voor pendel- en aanslagdeuren

De universele vloervereer DORMA BTS 80 is voor pendel- en aanslagdeuren tot een breedte van 1.400 mm en maximaal 300 kg deurgewicht ontworpen. Zijn sluitsnelheid is traploos instelbaar, de sluitkracht is naar keuze EN 3, 4 of 6.

Productvarianten

voor brand- en rookwerende deuren:

- BTS 80 F
- BTS 80 EMB met elektrohydraulische vastzetting
- BTS 80 FLB met vrijloopt-functie

De sluitkracht bij deze varianten is naar keuze EN 4, 5 of 6.

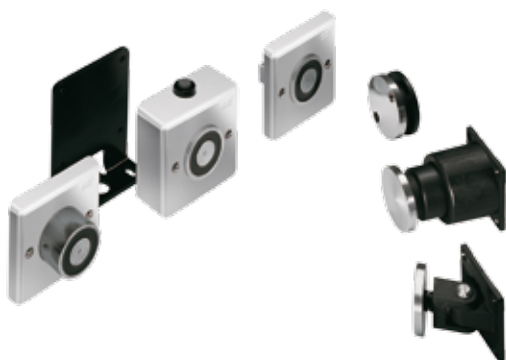
DORMA BTS 75 V voor pendel- en aanslagdeuren

De flexibele vloervereer DORMA BTS 75 V biedt maximaal gebruikscomfort op alle aanslag- en pendeldeuren met een breedte tot 1.100 mm en een maximaal deurgewicht van 120 kg. De veer is uitgevoerd met een stelschroef, waarmee de sluitkracht tussen EN 1 en EN 4 traploos ingesteld kan worden.

DORMA BTS 84 voor pendeldeuren

In het bijzonder afgestemd op de eigenschappen van pendeldeuren voldoet de DORMA BTS 84 aan tal van individuele vereisten. Door de geringe inbouwdiepte van 40 mm is montage, ook achteraf, vaak eenvoudig en goed mogelijk. Deze vloervereer is met een sluitkracht EN 2, 3 of 4 geschikt voor deuren tot 1.100 mm breedte en een maximaal deurgewicht van 100 kg.

MAGNETEN, ANKERPLATEN, SCHAKELAARS.



Deurmagneten

Met polariteitsbeveiliging. Voor wand- en vloermontage (vloermontage met behulp van de beschikbare montageconsole). Beveiligingsklasse IP 40. Opgenomen vermogen: 1,5 W.

- DORMA EM 500 G voor wand- en vloermontage
- DORMA EM 500 A met onderbrekerknop
- DORMA EM 500 U voor inbouwmontage

Ankerplaten

DORMA MAG
Ankerplaat met kogelgewricht

DORMA MAW
Ankerplaat voor extreme vastzethoeken

DORMA MAT
Telescopische ankerplaat

Onderbrekerschakelaar

DORMA HT-UP, HT-AP
Voor handmatig onderbreken van de magnetische vastzetting.

DORMA BESLAG. DESIGN EN KWALITEIT.

DORMA staat garant voor het gebruik van hoogwaardige materialen met een perfecte afwerking en een montagevriendelijk karakter. Dit alles in nauwe samenwerking met vooraanstaande architecten en ontwerpers, die er over waken dat vormgeving en functiona-

Het DORMA OGRO beslag is ontworpen voor de hoogst denkbare eisen in de projectbouw. Dankzij de unieke modulaire opbouw van het OGRO-beslag kunnen deurkrukken met identieke vorm in combinatie met rozetten of schilden worden gekozen voor

liteit samensmelten tot een perfect geheel.

DORMA deur- en vensterkrukken, deurgrepen en projectscharnieren worden gekenmerkt door excellente gebruikseigenschappen en de hoogst mogelijke belastbaar-

montage op volblad deuren, kaderprofieldeuren of gehard glazen deuren en zelfs in combinatie met veiligheidsbeslag. Het gepatenteerde Premium-systeem onderscheidt zich door zijn extreme belastbaarheid, gecertificeerd conform EN 1906, klasse 4.

heid bij zowel projectmatige als standaard toepassingen in bijvoorbeeld de private woning.



10
JAAR GARANTIE
OP ALLE PRODUCTEN VAN
HET OGRO BESLAG

PLUS. FUNCTIONALITEIT VOOROP.



Design en kwaliteit zijn troeven die eigen zijn aan DORMA Plus. Het beslag-assortiment Plus omvat een groot aantal van de meest gangbare deurkrukmodellen voor gebruik in projecten.

Met de beslagserie Plus toont DORMA dat ook met economische, kostenbewuste oplossingen perfect kan worden beantwoord aan de standaard eisen op esthetisch vlak. Deze productlijn is dan ook bijzon-

der geschikt voor gebruik bij deuren waar functionaliteit voorop staat. De DORMA Plus deurkrukapparaten zijn gecertificeerd conform EN 1906, gebruikscategorie en corrosiebestendigheid klasse 4.

5
JAAR GARANTIE
OP ALLE PRODUCTEN VAN
DE PLUS-TECHNIEK

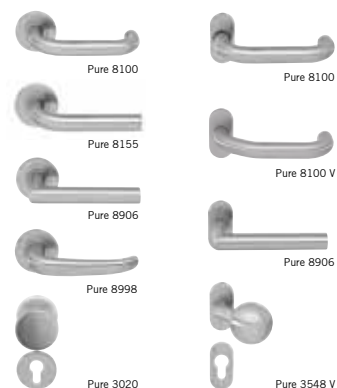


PURE. ONTWERPEN VOOR DAGELIJKS GEBRUIK.

Een verzorgde vormgeving en een betrouwbare kwaliteit vormen bij het DORMA Pure-assortiment de basis. De Pure-producten worden vervaardigd van degelijke materialen en hebben een verzorgde afwerking. Wat de technische aspecten betreft, staat betrouwbaarheid voorop. DORMA Pure staat daardoor garant voor stabiliteit, veiligheid en een goede corrosie-

bestendigheid, conform EN 1906, klasse 3. Het gamma is opgebouwd uit de meest courante types deurkrukken, alle voorzien van een hooghoudveer om de kruk terug naar horizontale positie te brengen.

5
JAAR GARANTIE
OP ALLE PRODUCTEN VAN
DE PURE-TECHNIEK



SLOTTECHNIEK. WELKOM AAN DE VEILIGE ZIJDE.

Vergrendelen met sleutel is verleden tijd! Zelfvergrendelende antipanieksloten.

Het zelfstandig vergrendelen van deuren direct na iedere sluiting, door het automatisch uitstoten van de nachtschoot, is het beslissende voordeel dat zelfvergrendelende sloten DORMA SVP/SVZ u bieden. Gelijktijdig vergrendelt de kruisschoot, zodat een "tweepuntsvergrendeling" ontstaat. Door de antipaniefunctie van de SVP sloten is gewaarborgd dat de deur op elk moment

vanaf de binnenzijde, via een simpele bediening van de deurkruk, kan worden geopend.

DORMA SVP 2000:

Zelfvergrendelend antipaniek-motorslot

DORMA SVP 4000:

Zelfvergrendelend mechanisch gesignaleerd antipaniekslot

DORMA SVP 5000:

Zelfvergrendelend mechanisch antipaniekslot

DORMA SVP 6000:

Zelfvergrendelend solenoid antipaniek-schakelslot



DORMA M-SVP.

Zelfvergrendelende meerpuntsvergrendeling met paniefunctie.

Zelfstandig vergrendelen van deuren onmiddellijk na iedere sluiting en verhoogde inbraakwerendheid zijn de grootste voordelen van de DORMA M-SVP meerpuntsloten.

DORMA M-SVP 2000 DCW®

Zelfvergrendelend meerpunts motorslot met paniefunctie

DORMA M-SVP 3000

Zelfvergrendelend elektromechanisch meerpunspaniekslot

DORMA M-SVP 5000

Zelfvergrendelend meerpunts paniekslot

- Complete leveringspakketten
- Keuringsattest conform EN 179
- Inbraakvertragende eigenschappen conform WK3 en WK4 (M-SVP 2000 DCW®)
- Voor vlucht-, brand- en rookwerende deuren
- Combinatie met automatische draaideuraandrijvingen

Sloten van DORMA slottechniek overtuigen door hun hoge kwaliteit en duurzame functionele veiligheid. Op basis van hoogwaardige materialen, zorgvuldige fabricage en een integraal kwaliteitsmanagement laten zich nagenoeg alle technische vereisten vervullen.

- Insteeksloten voor volbladen profieldeuren.
- Brand- en rookbeveiliging en panieksloten.
- Doormaten: 55, 60, 65, 70 en 80 mm.
- Volgens DIN 18251 of 18250, klasse 2, 3 of 4.



ELEKTRISCHE SLUITPLATEN.

DORMA elektrische sluitplaten voor beveiliging van deuren in woningen, openbare gebouwen en bedrijven zijn geschikt voor de meest uiteenlopende sloten en deurtypen en leverbaar voor alle courante bedrijfsspanningen. Zowel voor standaarddeuren, brand- en rookwerende deuren als deuren in vluchtwegen, vindt u voor iedere deur altijd het juiste model, volgens uw eigen behoeften en natuurlijk in de bewezen DORMA kwaliteit.

- voor opdek- en stompe deuren
- Flexibiliteit door modulair systeem
- Voorplaten van roestvaststaal
- Optisch voordeel door de geïntegreerde schootgeleiding „Easy Adapt“ voor sluitplaten van de series Basic, Basic-Safe, Smoke en Fire 447
- Arbeids- en ruststroomuitvoeringen
- Als serie Fire 447 voor brand- en rookwerende deuren leverbaar. Goedgekeurd voor positie-onafhankelijke toepassing.

Fire 447

Basic



PHA 2500. VEILIGHEID – EENVOUDIG PERFECT.

DORMA PHA 2500 staat synoniem voor betrouwbare veiligheid in vluchtwegen. Een innovatief beslagsysteem, bestaande uit een hoogwaardige paniekdeursluiting met een geïntegreerd paniekslot. Een conform EN 1125 gecertificeerd systeem met CE-keurmerk dat ideaal geschikt is voor toepassing op 1- en 2-vleugelige profiel- en volbladdeuren, wanneer veilig-

heid, betrouwbaarheid en uitstraling absolute voorwaarden zijn. DORMA PHA 2500 is een verdere bouwsteen in het DORMA gamma voor vluchtwegbeveiliging. Hiermee wordt aan alle eisen voldaan die aan openbare inrichtingen worden gesteld. Zoals bijvoorbeeld: ziekenhuizen, universiteiten, scholen, concertzalen, hotels en overheidsgebouwen.



De geïntegreerde insteekpanieksloten bieden de mogelijkheid van vergrendeling via dag- en nachtschoot. Voor profiel- en volbladdeuren zijn sloten met drie verschillende toegangsfuncties leverbaar: wisselfunctie, loopfunctie en schakelfunctie.

Op 1-vleugelige volbladdeuren realiseert de combinatie van PHA 2500 systeem en anti-paniekmotorslot DORMA SVP 2000 een zelfstandige vergrendeling onmiddellijk na het sluiten. Daarbij wordt de schoot automatisch uitgestoten.

Het PHA 2500 systeem laat zich perfect combineren met de elektrische sluitplaten van DORMA, die optioneel met terugmelding zijn uitgevoerd. Samen met een draaideuraandrijving (ED 100 of ED 250) wordt een compleet systeem geconfigureerd.

DORMA Premium is bijzonder geschikt voor toepassing als buitenbeslag bij het PHA 2500 systeem. Alle projectdeurkrukken zijn uitgevoerd conform EN 1906 en DIN 18273 (voor brand- en rookwerende deuren, evenals alle vaste FS-knoppen).

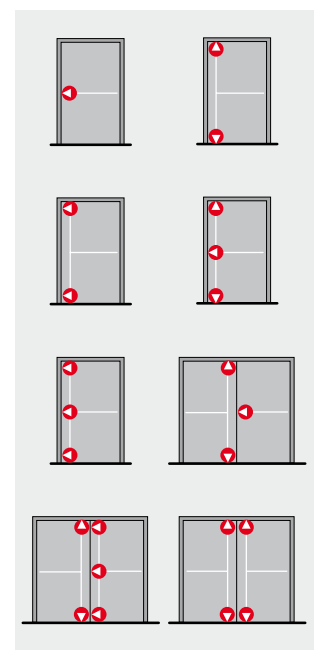
PHA 2000 / PHB 3000. Het modulaire Panic Hardware systeem.

Met de serie PHA 2000, Crossbar resp. de serie PHB 3000, Pushbar en het universeel inzetbare buitenbeslag PHT biedt DORMA een programma, dat zowel op smalle profielsysteemdeuren als op volbladdeuren toepasbaar is. De brede veiligheidsschoot grendelt vast in de schoothouder, die doorgaans op het kozijn gemonteerd wordt. Op deze wijze gaan een veilige vergrendeling van de deur en supereenvoudige montage hand in hand.

PHA 2000 / PHB 3000



Of het nu gaat om DIN-rechtse of DIN-linkse deuren, om smalle profielsysteem deuren of juist volbladdeuren, één- of tweevleugelige deuren, stompe of opdekdeuren – alle vergrendelingstypen zijn overal toepasbaar. Van de 1-puntsvergrendeling en modulaire uitbreidingen tot en met 2-punts- en 3-puntsvergrendeling.





DORMA foquin N.V.
Lieven Bauwensstraat 21a
8200 BRUGGE
BELGIË
Tel. +32 (0)50 45 15 70
Fax +32 (0)50 31 95 05
www.dorma.be



DORMA Nederland B.V.
Dalwagen 45
6669 CB DODEWAARD
NEDERLAND
Tel. +31 (0)488 41 81 00
Fax +31 (0)488 41 81 90
www.dorma.nl